

# frames\*

Dem Ganzen einen Rahmen geben!

Der Newsblock von  
Igepa Siebdruck &  
Werbetechnik  
Ausgabe 2 | 2011

\* Sonnenschutzfolien

\* Digitaldruck

\* Außenwerbung

\* Werbetechnik

\* Messebau

\* Siebdruck

\* Textiltransfer

\* PoS

\* Lichtwerbung

\* Car-Wrapping

Alle Produkte und Informationen auch unter [www.igepa-sw.de](http://www.igepa-sw.de)

**INSIDE**

- \* Igepa Select 2011 im VCC Würzburg.  
Das Event, das aus dem Rahmen fällt!
- \* Klassiker der Werbetechnik
- \* Wissenswertes über Re-board™

# INHALTSVERZEICHNIS

- Inhaltsverzeichnis, Impressum..... Seite 02
- Titelstory..... Seite 02-03  
Igepa Select 11 - world of printing & signage
- News..... Seite 04-05  
Die AsphaltArt-Folie ist für kurz- bis mittel-  
fristige Anwendungen entwickelt worden...
- Wissen.....Seite 06-07  
Re-board ist ein leichtgewichtiger, papier-  
basierender Sandwich-Karton...
- ABC.....Seite 07-08  
B wie Backlights, Billboards, Biodome...
- Klassiker.....Seite 09-10  
MasterRip II - Die modulare Softwarelösung  
der Igepa...
- Schreibblock..... ab Seite 11

Wir freuen uns über Ihr Feedback unter:  
[feedback@igepa-sw.de](mailto:feedback@igepa-sw.de)

## IMPRESSUM

### Herausgeber:

Igepa group GmbH & Co. KG  
Sachsenfeld 4  
20097 Hamburg  
phone +49-40-72 77 88-0  
fax +49-40-72 77 88-50  
[info@igepagroup.com](mailto:info@igepagroup.com)  
[www.igepagroup.com](http://www.igepagroup.com)  
[www.igepa-sw.de](http://www.igepa-sw.de)

### Papiersorten:

Umschlag: **Circlegloss** Premium White 300 g/qm  
Igepa Artikel-Nr. 2077, FSC® zertifiziert

Inhalt: **Circlesilk** Premium White 150 g/qm  
Igepa Artikel-Nr. 1157, FSC® zertifiziert

Block: **Circlepreprint** Premium White 90 g/qm  
Igepa Artikel-Nr. 4167, FSC® zertifiziert



**ROLLSROLLER**  
FLATBED APPLICATOR



**3M**



**EPSON**



**BIO DOME**

**GRAPO**  
TECHNOLOGIES

**Roland**

**KEENCUT**  
THE WORLD'S FINEST CUTTING MACHINES



## INFO

Igepa Select in Kürze:

>>> Datum: 15.-17.09.2011

>>> Ort: VCC Würzburg

>>> Uhrzeit: 10:00 – 18:00 Uhr

>>> Kostenlose Anmeldung:  
[www.igepa-select.de](http://www.igepa-select.de)

NEOLT

# DAS EVENT 2011

KAPA

DESIGN  
FORCE

Serge Ferrari

AIRUSTO

MultiCam  
CNC Cutting Solutions

Reflexite

GRAPHTEC

## IGEPA SELECT WORLD OF PRINTING & SIGNAGE

Vom 15.-17. September 2011 öffnen sich die Tore des VCC Würzburg zur 3. Igepa Select. Auf 2500 qm Fläche präsentiert die Igepa Highlights und Neuheiten namhafter Hersteller aus den Bereichen Hardware, Software und Medien. Besucher aus Agentur, Grafik, Vorstufe, Druckerei und Werbetechnik sind herzlich eingeladen in die Welt der Igepa Select einzutauchen.

Maschinen zum Anfassen, Seminare und Workshops zu aktuellen Themen und kompetente Ansprechpartner für alle Fragen rund um Digitaldruck, Werbetechnik, Druckvorstufe und Drucksaal – das ist die Igepa Select 2011.

Was sich bereits 2007 und 2009 als großer Erfolg zeigte, wird in diesem Jahr noch größer, vielfältiger und informativer.

In ungezwungener Atmosphäre lädt die Igepa group Ihre Kunden zu spannenden Produktpräsentationen ein und zeigt Digitaldrucker, Plotter und Co. live in Aktion. Referenten vom Fach informieren und schulen in Themen wie Colormanagement und Konturmarkierung und geben Einblicke in neue Märkte, Möglichkeiten und Anwendungsgebiete. Bei einem leckeren Snack bieten qualifizierte Ansprechpartner Lösungen zu aktuellen Problemstellungen, beraten hinsichtlich möglicher Optimierungsmaßnahmen und freuen sich auf einen konstruktiven Dialog.

Für kreative Pausen von Groß und Klein ist in bewährter Igepa Manier ausreichend gesorgt. Die Besucher erwartet ein spannendes Unterhaltungsangebot mit sportlichen Lenkmanövern, springenden Freiluftbetätigungen und treffsicheren Herausforderungen.



Igepa Select 2009 in Hannover

[www.igepa-select.de](http://www.igepa-select.de)



Igepa Select 2009 in Hannover



VCC | Vogel  
Convention  
Center  
W Ü R Z B U R G

Kunden und Interessenten können sich auf [www.igepa-select.de](http://www.igepa-select.de) kostenfrei anmelden und sichern sich so ein attraktives VIP-Paket mit zahlreichen Sonderangeboten, Gutscheinen und allen notwendigen Informationen. Schauen Sie regelmäßig auf unsere Internetseite, wo wir alle Informationen für Sie aufbereiten.

frames\* Der Newsblock von Igepa Siebdruck & Werbetechnik • www.igepa-sw.de

# NEWS

## Grapo Gemini

Der erste industrielle UV-Flachbett-drucker mit Weiß- und Rollenoption für 24/7-Einsatz.

- >>> Extrem robuste Konstruktion, einfache Bedienung
- >>> 10 XAAR-Druckköpfe der neuesten Generation garantieren 24-Stunden Dauerbetrieb
- >>> Weiß- und Rollenoption

Druckverfahren:  
UV Piezo-Tintenstrahldrucksystem

Max. Druckfläche:  
2000 x 3000 mm (Flachbett)

Max. Medienstärke:  
60 mm

Druckgeschwindigkeit:  
Bis zu 90 qm/h

Max. Druckauflösung:  
Max. 360 x 360 dpi

Tintenart:  
CMYK / W / V , Grapo Technologies  
by Sericol, 1 Liter



## AsphaltArt - Fußbodenwerbung neu erfunden

Das Schweizer Unternehmen Asphalt Art AG hat die Werbung auf Fußböden neu erfunden und bietet Druckmedien an, die direkt bedruckt und auf dem Fußboden aufgeklebt werden können. Die Igepa group ist exklusiver Vertriebspartner in Deutschland.

Mit den Produkten **CatWalk**, **ClearWalk** und **SportWalk** bietet Asphalt Art eine Range für den Innenbereich wie zum Beispiel in Supermärkten, Tankstellen oder Shopping Malls. Diese Folien sind sogar so konzipiert, dass Sie in Nassbereichen verklebt werden können und sich für Kampagnen unter Wasser eignen.

Mit **LumiWalk** bieten die Schweizer eine bedruckbare Folie mit Nachleuchteffekt, die perfekt für Sicherheitsapplikationen geeignet ist.

**SoftWalk** ist ein nicht selbstklebendes Material. Das aufgeschäumte Vinyl ist bei jedem Wetter im Outdoorbereich einsetzbar ähnlich eines Teppichs. Perfekt für Roadshows und Events kann es immer wieder verwendet werden, ist leicht zu reinigen und ist so „soft“, dass ein angenehmes Laufgefühl entsteht. **SoftWalk** schwimmt sogar auf Wasser.



Die wohl interessanteste Innovation aber ist das Produkt **AsphaltArt** selbst. Basierend auf einem eigenen Patent hat **AsphaltArt** einen Aluminiumkern. Hierdurch passt sich Asphalt Art genau der Oberfläche an und sieht aus wie ein Direktdruck auf dem Fußboden. **AsphaltArt** ist sogar mit Fahrzeugen und LKW's befahrbar und ermöglicht sogar Kampagnen an Tankstellen, in Parkhäusern, auf Parkplätzen und bei Sportevents wie z. B. der Tour de France. Alle Produkte ab sofort exklusiv bei Igepa.



## Igepa fastframe - das rahmenlose Befestigungssystem

Störende, auffallende Befestigungssysteme gehören der Vergangenheit an! **Igepa fastframe** gibt Ihnen neue gestalterische Freiheiten im Shop - und im Messebau oder am Point of Sale.

Fünf verschiedene Profile mit gerade einmal 2 mm sichtbarem Profil stehen zur Auswahl, um kreative Wand-, Stand- oder Abhängesysteme zu gestalten. Ihr Motiv wird dabei mittels eines angehängten Silikonkickers in die Rahmennut gesteckt. Dies erlaubt einen einfachen und schnellen Motivwechsel vor Ort.

- >>> Nur 2 mm sichtbares Profil
- >>> Als Wand-, Decken- und Standsystem einsetzbar
- >>> Individueller Zuschnitt der Profile
- >>> Schnelle und kurzfristige Lieferung
- >>> Einfacher Versand durch Stecksystem
- >>> Minimaler Montageaufwand
- >>> Motivwechsel innerhalb kürzester Zeit

## SEMINARE

- >>> Fahrzeugverklebung
- >>> MasterRip II Fresh Up
- >>> Vertriebsseminare
- >>> Colormangement

Alle Seminare, Termine und Preise finden Sie unter:

[www.igepa-sw.de/seminarangebote](http://www.igepa-sw.de/seminarangebote)

## CoolFlex - kleben statt pressen



Was würden Sie zu einer 100% Polyurethanfolie sagen, die ohne Verwendung einer Textiltransferpresse übertragen werden kann? Wir freuen uns, Ihnen CoolFlex präsentieren zu können.

Entwickelt für schwierige Textilien, wenn eine Verwendung der Presse nicht möglich ist: Taschen, Regenschirme, Regenjacken, Caps, Koffer, Markisen.... Der extra starke Kleber benötigt ca. 2 bis 7 Tage, um seine volle Klebkraft zu entwickeln. Vorrätig als Plott- und Printversion.

## 3M™ Scotchprint® Wrap Folie 1080 - einzigartiges Car Design



3M™ erweitert ihr Car Wrap Sortiment um die neue Serie Scotchprint® 1080. Es handelt sich dabei um ein gegossenes 110 µ starkes Folienkonstrukt mit ablösbarem Klebstoff, ausgestattet mit Controltac und Comply Technologie. Mit der richtigen Rollenbreite von 152 cm und den innovativen Designs in verschiedenen Carbon und Metallic Tönen, liegt dieses Produkt im Trend. Die Folie lässt sich einfach repositionieren und durch Luftkanäle im Klebstoff blasenfrei applizieren. Dies spart Zeit und Kosten. Wenden Sie sich an Ihren Igepa-Fachberater für weitere Informationen und technische Eigenschaften.

## Nachwuchs in der Roland-Familie: Kleine ganz groß!

**Roland VersaStudio BN-20**  
Desktop-Drucker mit Schneidfunktion: benutzerfreundlich und professionell.

- >>> Innen- & Außenanwendung dank EcoSolMax-Tinte
- >>> 1.440 dpi Druckauflösung für fotorealistische Ausdrücke
- >>> Medien bis 515 mm Breite druck- und schneidbar
- >>> 5 Farben: Cyan, Magenta, Yellow, Black, Metallic



## Roland VersaUV LEF-12

Gegenstände bis 10 cm Dicke schnell und preiswert personalisieren.

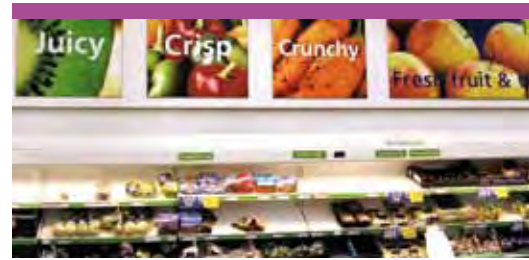
- >>> Desktop UV LED Drucker der mit CMYK, weißer und transparenter Tinte ausgestattet ist
- >>> Klare Texte und Grafiken auf einer Vielzahl von farbigen und transparenten Medien
- >>> Feuerzeuge, USB-Sticks, Zollstöcke, HandyCover und vieles mehr in Kleinauflage bedruckbar



## Neu im Igepa Sortiment: Die transparente Montagefolie ORATAPE LT 95

ORATAPE LT 95 ist besonders geeignet für die Montage von geplotteten Folien auf Innenwände. Sie zeichnet sich durch eine geringe Klebkraft aus.

- >>> Montagefolie auf Polyethylen-Basis mit leicht gerabter Oberfläche
- >>> Dicke: 150 µ
- >>> Klebkraft: < 1N/25 mm
- >>> Verarbeitungstemperatur: > 10°C



## Attraktive Sonderaktion: KAPA®plast & KAPA®line - ohne Verschnittkosten! (Stärke 5 mm)

**KAPA®plast:** 8,40 €/qm  
**KAPA®line:** 6,05 €/qm

- >>> Ihr Wunschformat\* - Sie bezahlen nur die Netto-Menge
- >>> Lieferung verpackt auf Palette frei Haus (innerhalb Deutschlands in 5 Tagen)
- >>> Sauber und druckfertig verpackt

\* Mindestmenge **KAPA®plast:** 300 qm  
Mindestmenge **KAPA®line:** 420 qm  
Mindestformat: 210 x 297 mm  
Maximalformat: 2030 x 3050 mm

**KAPA®plast:** Premium-Digitaldruckplatte für Inkjet und Siebdruck

- >>> Ideales Plattenmaterial für UV-Digitaldruck, Siebdruck und/oder Folienapplikationen
- >>> Beidseitig weiße Sandwichplatte mit kunststoffbeschichteten Deckschichten und einem hellgrauen PUR-Hartschaumkern
- >>> Sehr leicht, stabil und feuchtigkeitsabweisend

**KAPA®line:** klassische Deko-, Siebdruck- und Stanzplatte

- >>> Sehr leicht, stabil und feuchtigkeitsabweisend
- >>> Sandwichplatte mit Deckschichten aus Chromoersatzkarton und einem Kern aus weißem PUR-Hartschaum
- >>> Leicht, gute Planlage und hohe Dimensionsstabilität
- >>> Problemlose Bedruckbarkeit bei gutem Trocknungsverhalten





## Re-board

*Der ultimative Karton.*

*Haben sie schon von der neuen Generation Plattenmaterial gehört? Leicht, extrem formstabil, belastbar und dazu noch umweltverträglich? Die Rede ist von Re-board, dem Material für PoS, Messen, Shopgestaltung, Displays, u.v.m..*

### Was ist Re-board?

Re-board ist ein leichtgewichtiger, papierbasierender Sandwich-Karton mit einer einzigartigen Struktur aus gerippten Pappzellen mit unterschiedlichen Spezialbeschichtungen. Re-board ist beidseitig im UV-Direkt-druck bedruckbar.

### Was zeichnet Re-boardmaterial aus?

Re-board ist extrem leicht und dennoch stabil und bietet unbegrenzte Möglichkeiten, um individuelle Tische, Stühle, Displays, Regalsysteme im Shopbereich bis hin zu ganzen Messeständen zu bauen. Gerade auch im Messebau bietet Re-board viele Vorteile: Re-board kann in vielen Bereichen MDF-Platten ersetzen und bietet neue Gestaltungsmöglichkeiten. Das Material zerbricht auch nicht unter hohem Druck und lässt sich definiert biegen. Zudem ist das Material durch eine dünne Kunststoffbeschichtung wasserbeständig und kann wie normales Papier recycelt werden.

Die Igepa group präsentierte Re-board auf der Adam & Eva Verleihung 2010.



## MAN KANN SO VIEL DAMIT MACHEN! DISPLAYS, MESSEN, SONDERLÖSUNGEN.

### Welchen Mehrwert bietet das Material?

Re-board bietet ein Konzept. Um aus dem Material dreidimensionale Objekte bauen zu können wird eine große Auswahl an Zubehör wie Schrauben, Aluminiumprofile, Kantenumleimbänder, etc. angeboten. Als Re-boardpartner erhält man zudem Zugriff auf umfangreiche Designvorlagen, Konstruktionsvorlagen und Schneiddateien.

Zur Unterstützung von Projekten steht ein Team aus Spezialisten zur Verfügung, um Hilfestellungen bei der technischen Umsetzung zu geben. Der Fokus liegt auf der Entwicklung von neuen Designs und Lösungen. Darüber hinaus besteht ein weltweites Netzwerk, um Großprojekte abzuwickeln und sich über Erfahrungen und Ideen auszutauschen.

### Warum ist das Re-board-Konzept so interessant?

Es wird ein völlig neuer Markt aufgebaut, da es bisher kein vergleichbares Material am Markt gab. Die ersten Erfahrungen der Re-boardpartner in Deutschland zeigen, dass gerade auch große Unternehmen die innovativen Möglichkeiten des Materials erkannt haben.

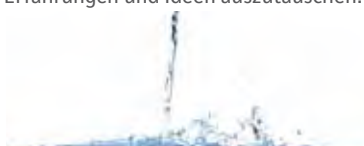
### Welche Voraussetzungen sind erforderlich, um das Re-boardmaterial zu verarbeiten?

Zur Verarbeitung ist ein UV-Drucker, Fräse mit Cut-Funktion, Kantenumleimaschine, und ein Spezialhobel zum einseitigen Entfernen der Deckschicht erforderlich. Darüber hinaus ist es sinnvoll im Nachgang über eine Lackiereinheit nachzudenken, um einen Oberflächenschutz auftragen zu können.

### Gibt es schon Re-boardpartner in Deutschland, die zur Realisierung eines Objektes angesprochen werden können?

In Deutschland gibt es aktuell vier Lizenznehmer. Weitere Firmen sind gerade dabei die Voraussetzungen für die Verarbeitung des Re-boardmaterials zu schaffen. Sprechen Sie Ihren Igepa-Ansprechpartner vor Ort an, um die Kontaktdaten der Re-boardpartner zu erhalten.

Haben wir Sie neugierig gemacht? Sind Sie interessiert an dem Material oder möchten Sie auch ein Re-boardpartner werden? Dann fordern Sie weitere Informationen bei Ihrem Igepa-Ansprechpartner an oder besuchen Sie uns unter [www.igeпа-sw.de/reboard](http://www.igeпа-sw.de/reboard)



## INFO

### Re-board ist:

- >>> Umweltfreundlich
- >>> Recyclbar
- >>> Stark
- >>> Leicht
- >>> Feuchtigkeitsresistent
- >>> Feuerbeständig (C-s1,d0)
- >>> 1,60 x 3,20 m
- >>> 10 mm oder 16 mm stark
- >>> Weitere Stärken auf Anfrage





Platzsparend  
verpackt...  
...größtöglich aufgebaut.



Re-board ist ideal für groß-  
flächige Messewände...



ca. 2,50 m

... und bietet vielfältige  
Möglichkeiten der  
Produktpräsentation.



Stabile Möbel aus  
Re-board. Der Gestaltung  
sind keine Grenzen gesetzt.



In jeder Ausgabe frames\* präsentieren  
wir Ihnen einen Buchstaben des  
Alphabetes. Sie finden das ABC ebenfalls  
im Internet unter  
[www.igepa-sw.de/igepedia](http://www.igepa-sw.de/igepedia).

#### Backlights:

Plakatwerbeträger, in denen die  
befestigten Plakate im City-Light-  
oder 18/1-Bogen-Format von hinten  
durchleuchtet werden.

#### Backlit/Backfilm/Opalfolie:

Hochtransparente Glanzfolie. Beschich-  
tung milchig-weiss. Es wird spiegelver-  
kehrt bedruckt. Motiv wirkt mit und  
ohne Beleuchtung und eignet sich be-  
sonders für Citylight-Werbung.

#### Bahnbreite:

In einer Produktionsmaschine maximal  
verarbeitbare Breite der Materialbahn.

#### Banding:

Streifenbildung. Die sichtbaren stufen-  
weisen Übergänge von Halbtönen in  
einem Farbverlauf. Bei rasterorientier-  
tem Bildaufbau (z.B. Offsetdruck) wirkt  
das Banding besonders störend. Raster-  
lose Ausgabeverfahren (z. B. CLC-Druck)  
sind hingegen weniger störanfällig.

#### Baugerüstwerbung:

Mit Werbung bedruckte Kunststoff-  
Netze (auch Meshgewebe)  
von 100-1.000 m<sup>2</sup> Fläche.

#### Belegungsichte:

Die Belegungsichte = Anzahl Plakate/  
Einwohnerzahl einer Stadt. In der Praxis  
wird mit einer Belegungsichte von  
1:2.000 oder 1:3.000 gerechnet, d.h.  
pro Plakatstelle 2.000 bzw. 3.000  
Einwohner.

#### Billboards:

Großflächige Außenwerbung.

#### Blindprägung:

Prägen von Logos oder Rillungen bei  
hochwertigen Produkten; Konturen und  
Formen werden positiv ins Papier einge-  
prägt.

#### Blocken:

Unerwünschtes Aneinanderhaften von  
Oberflächen.

#### Blow-up:

Darunter versteht man ein Riesenposter  
mit einer bedruckten Fläche von bis zu  
1.000 m<sup>2</sup>. Die ca. 1.500 Werbeflächen  
bundesweit findet man an Baugerüsten,  
als Fassadenwerbung, als Baustellen-  
werbung oder als Gebäudeverhüllung.

#### Banknoten-Erkennungssystem:

Ein Begriff aus der CLC-Technik. Das  
Banknoten-Erkennungssystem ist ein  
Sicherungssystem gegen missbräuch-  
liches Kopieren von Banknoten. Eine  
Logik „erkennt“ Geldscheine. Wird die  
Vorlage als Banknote identifiziert, wird  
eine schwarze Kopie ausgegeben.  
Dieses System lässt sich auch nicht  
durch schräges oder erst späteres Aufle-  
gen der Geldscheine täuschen.

## IGEPEDIA

Alles rund um das **B** finden Sie  
auch unter:

[www.igepa-sw.de/igepedia](http://www.igepa-sw.de/igepedia)

In der nächsten Ausgabe geht

es weiter mit

**C** wie Colormanagement.



### Belichter:

Ermöglicht die hochauflösende Ausgabe digitaler Informationen auf Film oder Fotopapier (Bebildung). Die Filme dienen überwiegend zur Produktion von Druckplatten für den Offsetdruck.



*Alles zu Druckvorstufe, Drucksaal und Digitaldruck bietet der Igepa Geschäftsbereich Grafische Produkte & Systeme.*

### Bézierkurve:

Spezielle Berechnung einer Kurve, wichtiger Bestandteil von PostScript und anderen Druckerbeschreibungssprachen.

### Biodome:

Durch die Igepa vertriebenes Einkomponenten-Doming-System. Unter Doming versteht man das Veredeln von Aufklebern mit einer transparenten Doming-Beschichtung. Damit erzeugen Sie beeindruckende 3D-Effekte.



**BIO DOME**

### Bitmap:

Eine Reihe von Pixel-Daten, die eine Grafik definieren. Eine Grafik beinhaltet ein Gitternetz von quadratischen Bildpunkten, auch Raster genannt.

### Bit/Byte:

Abkürzung für „Binary Digit“. Ein Bit ist die kleinste Informationseinheit, die ein Computer verarbeiten kann. Computer verwenden ein Binärsystem, um Informationen zu kodieren und zu dekodieren: Sie arbeiten nur mit den Ziffern 0 und 1.

### Bit-Tiefe/Farbtiefe:

Begriff für die Farbigkeit eines digitalisierten Bildes. Ein Schwarzweißbild beinhaltet nur die Werte Schwarz und Weiß und kommt daher mit einer Informationsmenge von 1 Bit je dargestelltem Pixel aus.

### Blauwollskala:

Die Blauwollskala ist ein Verfahren, mit dem sich die Lichtbeständigkeit von Tinten im Außeneinsatz messen lässt. Es entspricht der DIN-Norm 16525. Dazu wird ein Baumwollstreifen mit bis zu acht Blautönen eingefärbt, von denen bekannt ist, wie sie sich bei Lichteinstrahlung verhalten. Gleichzeitig werden die zu testenden Tinten auf dem Bedruckstoff aufgetragen.

Zur Hälfte abgedeckt, werden die Teststreifen dem UV-Licht ausgesetzt. Wie lichteicht die Tinte ist, zeigt das Vergleichen der abgedeckten und ungeschützten Hälften in bestimmten Zeitabständen.

### Bleed:

Ausblutung - Unerwünschte Vermischung angrenzender Farben bzw. generelles Auslaufen einzelner Farben aufgrund Verrutschen des Farbträgers.

### Blitzer:

Störungen beim Druck. Aneinandergrenzende Farbflächen lassen das Trägermaterial (in der Regel weißes Papier) „durchblitzen“.



**L-Banner Premium  
SIRIUS**

Artikelnummer:  
LZD-SIRIUS  
erhältlich in der Größe:  
800 x 2000 mm

*Das gesamte Display-sortiment finden Sie im Internet unter [www.igeпа-sw.de](http://www.igeпа-sw.de).*

### Bogenmontage:

Zusammenstellung der per Belichter erstellten Seitenfilme auf dem sog. Druckbogen zur ökonomischen Ausnutzung des Formates der jeweils eingesetzten Druckmaschine. Hierbei werden die dem Druck nachgeschalteten Verarbeitungswege (z. B. falzen, schneiden) berücksichtigt.

### Books on Demand:

Verlage und Buchhändler entdecken den Digitaldruck für Bücher in kleinen und kleinsten Auflagen. Sogar bei einem einzigen Exemplar lohnt sich der Druck. Die Maschinen benötigen für die Herstellung des Buches mit Umschlag und Binden inzwischen nur noch ein paar Minuten. Immer mehr Verlage nutzen die Technik für vergriffene und selten nachgefragte Bücher.

### Brightness:

Helligkeit - bezeichnet die Gesamtheit weißen Lichts, das vom unbedruckten Medium reflektiert wird. Dieses Resultat wird durch die Verwendung von OBAs (Optical Brightening Agents = optische Aufheller) verbessert. Es verleiht dem Medium eine blaue Tönung.

### Bungee Cords:

Elastische Schnüre - zur Fixierung von Outdoor-Bannern bei größtmöglicher Stabilität und gleichzeitiger Flexibilität bei stürmischen Wetterbedingungen.



### Igepa CornerRounder - Zuverlässiger Helfer für Werbetechniker

Der bewährte Igepa CornerRounder ist schon heute Bestandteil fast jeder Werbetechniker-Werkstatt und erfüllt seine Aufgabe zuverlässig und sauber.

Mit einer Hebelbewegung stanzt er Ecken schnell und einfach bei einer Vielzahl an Materialien wie z.B. Aluverbund (**MasterBond**) oder PVC-Schaum (**MasterSign X**). Aber auch Papier oder Pappen lassen sich mühelos abrunden. Das handliche Tischwerkzeug lässt sich schnell und einfach mit verschiedenen Stanzeinsätzen für unterschiedliche Einsätze bestücken.

Mehrere Eckformen mit unterschiedlichen Radien sind verfügbar. Bei Kauf eines Igepa CornerRounders sind bereits 4 Stanzen im Lieferumfang enthalten!

Für weitere Informationen wenden Sie sich an Ihren Igepa-Fachberater oder besuchen Sie uns unter [www.igeпа-sw.de](http://www.igeпа-sw.de).



### MasterRip II - Die modulare Softwarelösung der Igepa

Einfach, sicher, zeitnah und kostengünstig in High-End-Qualität produzieren: **MasterRip II** ist das flexible Software-RIP für den digitalen Großformatdruck.

- >>> Bigbanner (Textil, Indoor, Outdoor) & Kontur-Displays
- >>> Plakate, Megaposter, Billboards, Fassadenwerbung
- >>> Verkehrsmittelwerbung
- >>> Werbe- und Messesysteme
- >>> Digitalproofs, Siebdruckfilme
- >>> Fotos und Kunstdrucke

Für alle Bereiche der digitalen Druckdienstleistung ist **MasterRip II** die perfekte Produktionslösung. Wir haben drei optimal abgestimmte Pakete mit unterschiedlichem Funktionsumfang für Sie geschnürt.

Egal ob **MasterRip II** Basic, Advanced oder Profi - Sie können jederzeit bedarfsgerecht erweitern. Gerne installieren wir Ihre **MasterRip II** Software, liefern Profile und betreuen Ihre Software Updates.

## HIGHLIGHTS

- >>> **MasterSealer** Arbeitsbreite: 1600 mm
- >>> Durchlasshöhe: 35 mm
- >>> Walzenart: silikonisierte Walzen, bombiert
- >>> Walzendurchmesser: 112 mm
- >>> Arbeitsgeschwindigkeit: bis zu 8 m/min.
- >>> Heizung: obere Wärmewalze bis 120 °C
- >>> Optionales Zubehör: Ghost-Stand-Input, Ghost-Stand-Output, Anlegehilfe, Abwicklungseinheit, Aufwicklungseinheit

### MasterSealer - Qualitativ hochwertige Laminatoren

Mit den **MasterSealer** Rollenlaminatoren bietet die Igepa für jede Anforderung das richtige Modell. Besonders wert legen wir dabei auf den Einsatz hochwertiger Werkstoffe und Verarbeitung „Made in Europe“, was sich durch eine hohe Produktionsqualität und eine lange Lebensdauer für Sie auszahlt.

Bereits die Standardversion **MasterSealer** bietet eine beheizbare Walze, sowie optionale Aufrüstungsmöglichkeiten: u.a. Randbeschnitt, Auffangwanne bis hin zum 5-Achsen Profigerät.



Eine echte Masterleistung!

Unser Flaggship, der sehr solide gebaute **MasterSealer Premium**, bietet darüber hinaus: bombierte Walzen für reibungslosen Produktionsdurchlauf auch größerer Mengen, ist beheizbar bis 120 °C - also auch für Heißlamine einsetzbar - und bietet als Highlight das einzigartige GHOST - Stand - Plattenzuführungsmodul.

Überzeugen Sie sich selbst von der Qualität und der hochwertigen Ausführung der Igepa **MasterSealer** bei einer Demo in unserem Showroom, oder holen Sie sich erste Infos unter [www.igeпа-sw.de/hardware](http://www.igeпа-sw.de/hardware)



# KLASSIKER

## MasterEtched - Glasdekorfolie für kreative Veredelungen

Die Igepa **MasterEtched** Glasdekorfolien sind ideal geeignet für die Verklebung im Innen- und Außenbereich auf Schaufenstern, Glastrennwänden oder Eingangstüren.

Oberflächen:

Basic: satiniert, matt, Rauchglas- oder Milchglaseffekt  
 Premium: silber fein mit Metallic-Partikel, Raureif- oder Frosteffekt

Kleber: hochwertiger Solvent-Klebstoff für eine problemlose Nassverklebung ohne Eintrübungseffekt

Rollenbreiten: 100 cm und 122 cm, in der Premium-Qualität auch 152 cm

- >>> Hervorragendes Preis-Leistungs-Verhältnis
- >>> Kein Eintrübungseffekt bei der Nassverklebung
- >>> Bedruckbar mit allen gängigen Solvent-, Ecosolvent- und UV-Tinten
- >>> **MasterEtched** Premium auch in 152 cm Rollenbreite erhältlich



## ScreenStar Siebdruck- und Displaykarton für hervorragende Druckergebnisse

ScreenStar ist ein beidseitig holzfrei weiß matt gestrichener Siebdruck- und Displaykarton mit heller Einlage. ScreenStar ist PEFC™ zertifiziert.

ScreenStar lässt sich im Siebdruck und UV-Digitaldruck hervorragend bedrucken und eignet sich durch die sehr glatten Deckschichten und gute Planlage optimal für die Weiterverarbeitung, z.B. zum Kaschieren, Stanzen etc.

Der hohe Weißegrad und die Glätte der Deckschichten, eine sehr gute Planlage und die helle Schnittkante machen **ScreenStar** zum idealen Material für eine Vielzahl industrieller und grafischer Anwendungen, wie z.B. für die Produktion von hochwertigen Displays, Deckenhängern, Tragetafeln bzw. sonstigen Werbe- und Präsentationsmitteln.

Ab Lager lieferbar in vielen Formaten und Stärken von 1,0 mm bis 3,8 mm. Sonderformate sind auf Anfrage möglich.

- >>> Beidseitig weiß gestrichene Siebdruck- und Displaypappe
- >>> Besonders glatte Deckschichten mit hohem Weißegrad, helle Schnittkante
- >>> Für Sieb- und UV-Digitaldruck hervorragend geeignet
- >>> Beste Verarbeitungseigenschaften durch optimale Planlage und Stabilität
- >>> Säurefrei
- >>> PEFC™ zertifiziert
- >>> Schnelle Lieferzeiten von Lager- und/oder Sonderformaten

ScreenStar bedruckt für Kaufhof auf HP FB7500 bei Freytag & Petersen Kunde Kürten & Lechner GmbH.



## Wasserscheu? Wir nicht! Outdoor Displayssysteme von Igepa



Mit den Outdoor geeigneten Displayssystemen **Perseus**, **Orcus** und **Vega** bietet die Igepa eine spritzwassergeschützte Serie für die nassen Jahreszeiten. Gerade in den regnerischen Tagen wird die Nachfrage nach wasserfesten Displays bei den Kunden größer. Jetzt liefert Igepa die Lösungen: Vom wasserdichten Kundenstopper **Perseus** über den abschließbaren und mit einer Gummilippe ausgestatteten Klapprahmen **Vega** bis hin zum stabilen und wetterfesten Aluminium-Stopper **Orcus** - eine rundum gelungene Sache! Alle Displays finden Sie auch im Internet unter [www.igepa-sw.de/display](http://www.igepa-sw.de/display).

